



**AMBALAJ
PAKETLEME VE
DOLUM
MAKİNELERİ**



hidtek

Hidtek 1987 yılında ülkemizin önemli endüstri şehirlerinden olan Bursa'da faaliyetine başladı.

Başlangıçta hidrolik, pnömatik malzeme satışı ve taahhüt işleri yapan firmamız, ilerleyen zamanda hızla gelişerek ithalat ve ihracat ile birlikte otomasyon ekipmanları ve pnömatik silindir imalatını da faaliyet alanlarına dahil etti.

Markalaşma, pazarlama ve satış ağını geliştirme konularına da önem vererek **WINMAN** ve **FREEWAY** markalarını oluşturdu. Buna paralel olarak, yurtiçinde ve yurtdışında her geçen gün satış ağını genişletmeye devam etti.

Üretim konusunda kurduğu Ar-ge merkezi ile geleceğe ve sürekli gelişen teknolojiye bugüne kadar olduğu gibi bundan sonrada ayak uydurmak kararlılığındadır.

Üretim ve satışı yapılan malzemelerin genel kullanım alanları şunlardır:

- Otomotiv sanayi
- Makina sanayi
- Ambalaj makineleri
- PVC işleme makineleri
- Kaldırma makineleri (asansör, lift)
- Sac işleme makineleri
- Hidrolik presler
- İş makineleri
- Tarım makineleri
- Özel amaçlı makina ve aparatlar

Firmamız, katalogta yayınlanan resim, ölçü ve diğer değerleri değiştirme hakkına sahiptir.

Hidtek started its operations in 1987 in Bursa which is one of the most important industrial cities of our country.

At the beginning, our company was engaged in hydraulic, pneumatic material sales and contract works. Later on, it has been developed rapidly, so included production of automation equipment and pneumatic cylinders right along with import and export.

WINMAN and **FREEWAY** brands are created besides attaching importance to branding, marketing and enhancing sales network. Concordantly, Hidtek has extended its domestic and foreign sales network day by day.

Hidtek is determined to keep up with the future and ever-growing technology as it always has been by means of the R&D center established on production.

General usage areas of the production and sales materials are:

- Automotive industry
- Machine industry
- Packaging machines
- PVC profile processing machines
- Hoisting machinery (elevator, lift)
- Sheet metal working machines
- Hydraulic presses
- Heavy construction equipment
- Agricultural machines
- Custom-made machines and equipment

Our company reserves the right to modify photos, measurements and other values that were published in the catalog.

W WINMAN®

Türk Markası



WAC serisi silindirler
ISO 15552 normunda
32-125 çaplarında
Standart manyetik ve yastıklamalı
Opsiyon olarak paslanmaz milli
Viton keçeli
Tandem
Pozisyoner
Çift milli
Yağsız çalışabilme



WINMAN®

Türk Markası



WSSC serisi silindirler
ISO 6432 normunda
4-40 çaplarında

Standart manyetik ve yastıklı malı
Paslanmaz boru ve paslanmaz milli
Yağsız çalışabilme özelliđi



W WINMAN®

Türk Markası



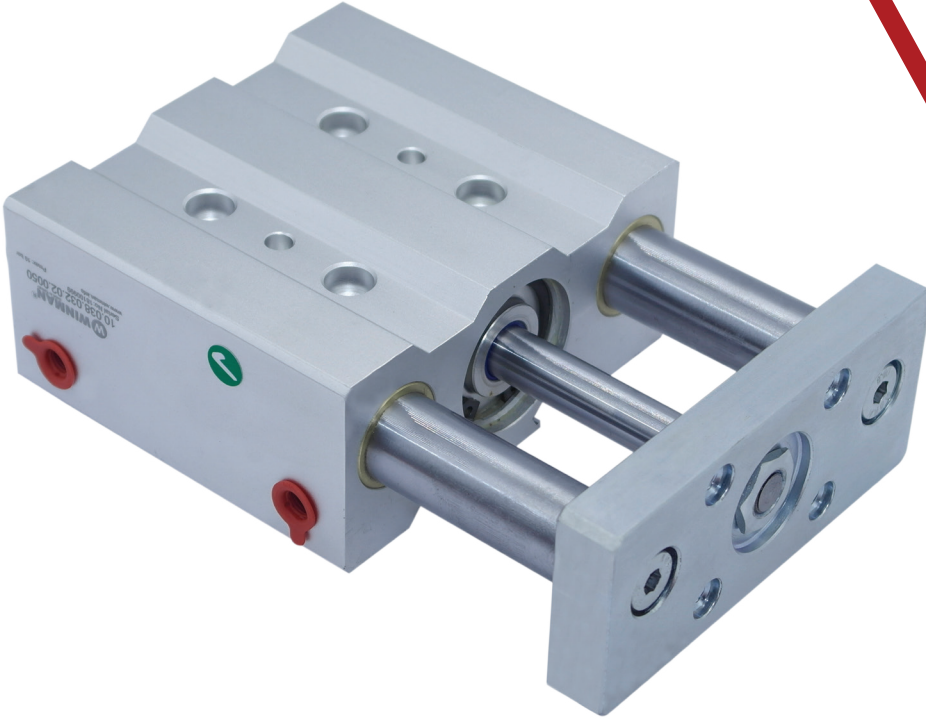
WSAC serisi silindirler
20 - 100 çaplarında
Kompakt yapısı ile dar yerler için uygun çözüm
Standart manyetik
Opsiyon olarak paslanmaz milli
Viton keçeli
Yağsız çalışabilme özelliği



W WINMAN®
Türk Markası



*WGC serisi silindirler
16-63 çaplarında
Rulmanlı ve burçlu
Standart manyetik
Opsiyon olarak paslanmaz milli
Viton keçeli
Yanal yüklerle karşı dayanım
Yağsız çalışabilme özelliği*



W WINMAN®
Türk Markası



*WGR serisi silindirler
ISO 1552 normunda
16-32 çaplarında
Standart manyetik
Opsiyon olarak paslanmaz milli
Viton keçeli
Tutucu ayaklar paslanmaz yapılabilir
Açılı, paralel ve 180° tiplerinde
Yağsız çalışabilme özelliği*

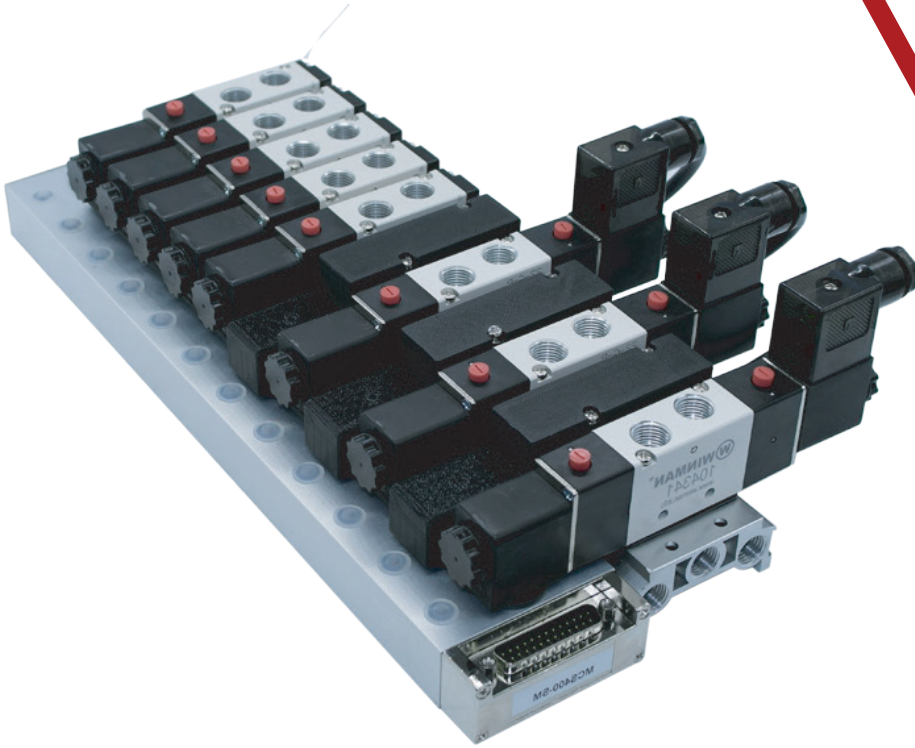


WINMAN®

Türk Markası



*1/8 ve 1/4 ölçülerinde
Multi konnektörlü
Tek bobin - Çift bobin
5/3 uygulamalar
22 bobin çalıştırabilme kapasitesi
Yağsız çalışabilme özelliği*



W WINMAN®

Türk Markası

*GF serisi hava hazırlayıcılar
1/4" - 1" ölçülerinde
5µ - 40 µ filtreleme seçenekleri
0-10 bar
Otomatik tahliye özelliği*



W WINMAN®
Türk Markası

*P25V dijital basınç ve vakum şalteri
1bar + 10 bar aralığında
1/8 ölçüsünde
Dijital
İki çıkış verebilen*



W WINMAN®
Türk Markası

*WPPV serisi paslanmaz pistonlu vanalar
3/8" - 2" ölçülerinde
Komple paslanmaz 316 kalite*



W WINMAN®

Türk Markası

*Pnömatik aktüatörler
1/2" - 4" ölçülerinde
2 parçalı ve 3 parçalı vana seçenekleri
2 yollu ve 3 yollu vana seçenekleri
304 - 316 kalite paslanmaz
Limit switch box montajına uygun*



*Pnömatik rekorlar
ø3 - ø16 hortum ölçülerinde
M3 - 1/2" dış ölçülerinde
Plastik, metal, paslanmaz seçenekler*



316L



316L



316L



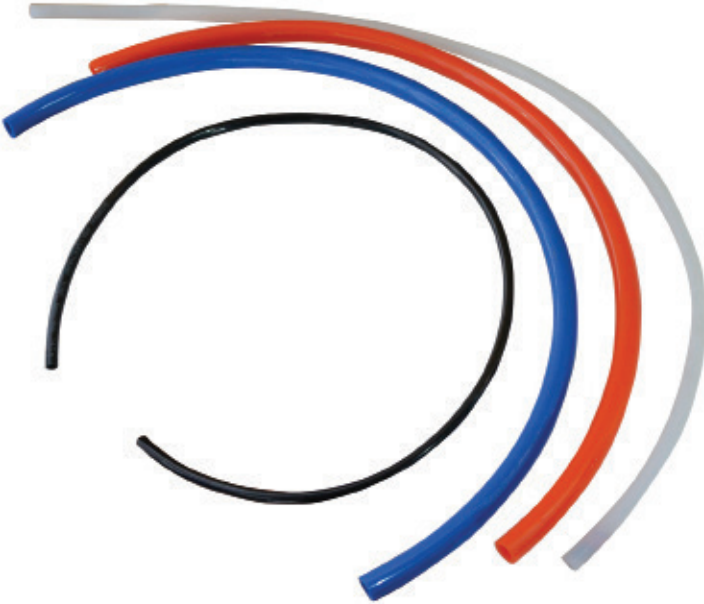
W WINMAN[®]
Türk Markası

*Teflon hortum
2mm - 12mm çaplarında
200°C çalışma sıcaklığı
Gıdaya ve medikale uygunluk*



W WINMAN[®]
Türk Markası

*PU hortum
ø3 - ø16 ölçülerinde
9 farklı renk seçeneğiyle*



W WINMAN®
Türk Markası

*Shock Absorber
Sabit ve ayarlanabilir tiplerde
M8 - M36 ölçü aralıklarında*



W WINMAN®
Türk Markası

*Lineer araba ve raylar
15-45 ölçülerinde
Geniş-dar ve uzun araba tipleri
Üstten ve alttan ray montaj imkanı
Arabalarda 3 odalı yağ haznesi
Uzun ömürlü, yüksek taşıma kapasitesi*



W WINMAN[®]
Türk Markası

*Vidalı mil ve somunları
ø16 - ø100 ölçülerinde
5 - 10 hatvelerinde
Uzun ömürlü*



W WINMAN[®]
Türk Markası

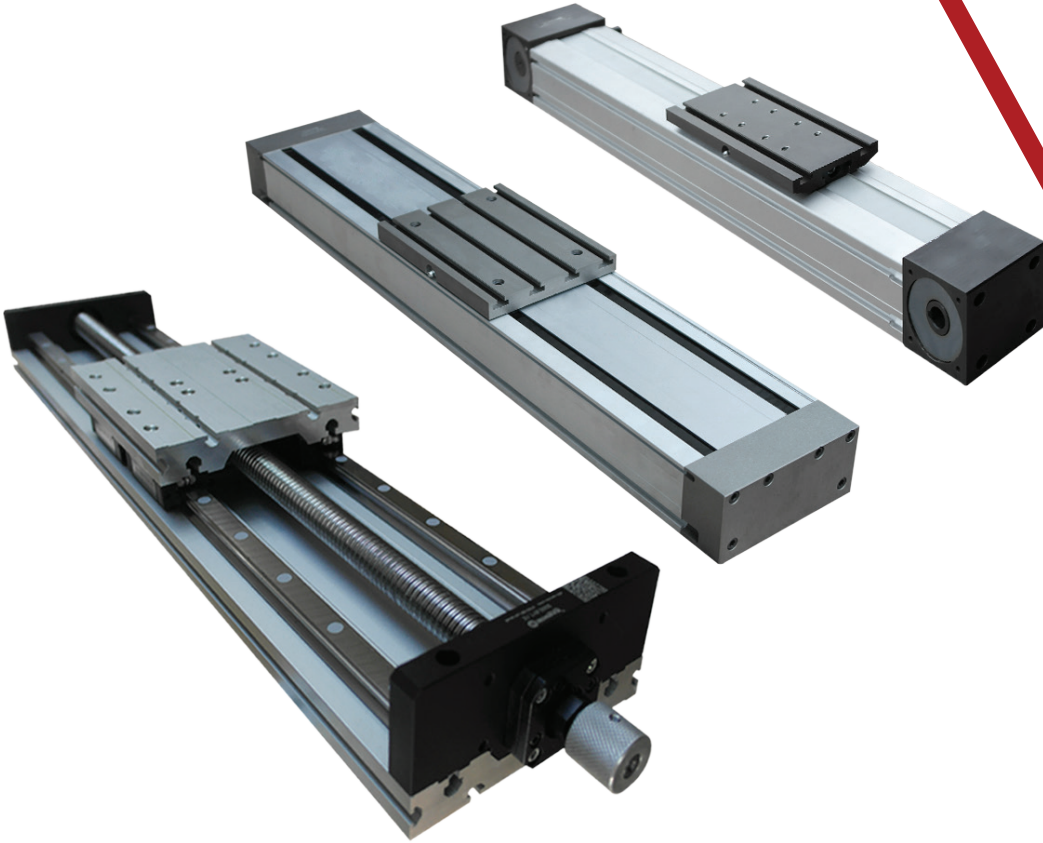


*Lineer aktüatör
ISO 15552 ye uygun
32, 40, 63, 80 ve 100 ölçülerinde
Vidalı milli ve speedy milli
Servo , step ve DC motora uygun*



W WINMAN[®]
Türk Markası

*Lineer modüller
80X80, 145X65, 45X90 profil ölçülerinde
Vidalı milli ve triger kayışlı*



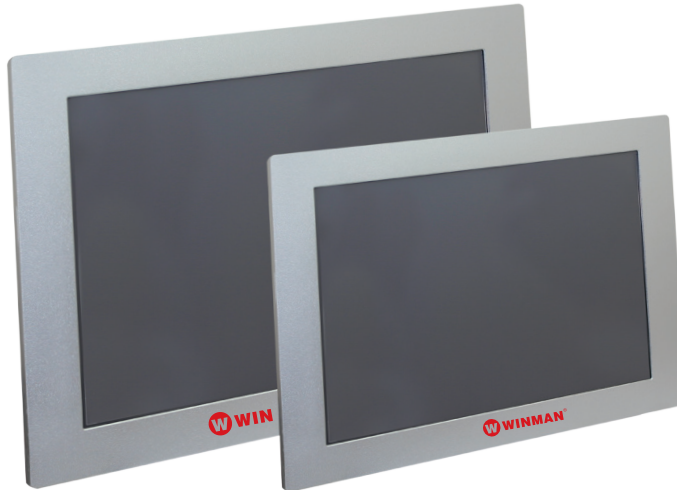
W WINMAN®

Türk Markası

*HMI ekran
7" ve 10" ölçülerinde
İşlemci hızı A8 600 MHz
256M Flash + 128M dram
Haberleşme için kolay bağlantı terminali
USB bağlantı (Master ve slave)
Yüksek hızlı
Eternet desteği*



*Endüstriyel PC
15" ve 19" ölçülerinde
(diğer ölçüler için bilgi alınız)
Windows 7/8/10 ve
Linüx seçenekleri
USB bağlantı
RS 232 ve RS 485
Eternet desteği*



*Magic cup
ø25 - ø55 ölçülerinde
Silikon
Mükemmel tutma özelliği
Uzun ömürlü*



*Her türlü yüzeye uygun vakum pedleri
NBR, PU, silikon ve viton çeşitleri*



*Vakum üreteçleri
Kompakt yapı
Vakum başlatma, bırakma valfleri üzerinde
Vakum filtresi üzerinde
Vakum şalteri üzerinde
Uzun ömürlü*





HİD-TEK LTD. ŞTİ.

Üçevler Mah. Ünalp Sok. No: 1/A
Nilüfer / BURSA / TÜRKİYE
Tel: 0.224.443 16 20
Fax : 0.224.443 16 37

İkitelli / İSTANBUL
Tel : 0.212.549 98 36
Fax :0.212 549 98 39

İmes / İSTANBUL
Tel : 0.216.365 70 71
Fax :0.216.365 70 72

Bornova / İZMİR
Tel : 0.232.433 54 44
Fax :0.232.433 00 31

Karatay / KONYA
Tel : 0.332.345 03 00
Fax :0.332.345 03 24

İzmit / KOCAELİ
Tel : 0.262.335 60 10
Fax :0.262.335 60 11

Yenimahalle/ ANKARA
Tel : 0.312.394 83 64
Fax :0.312.394 83 66

Plovdiv / BULGARİSTAN
Tel : +359 32 941 963
Fax : +359 32 941 970