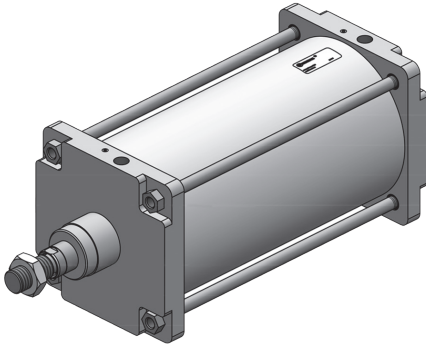


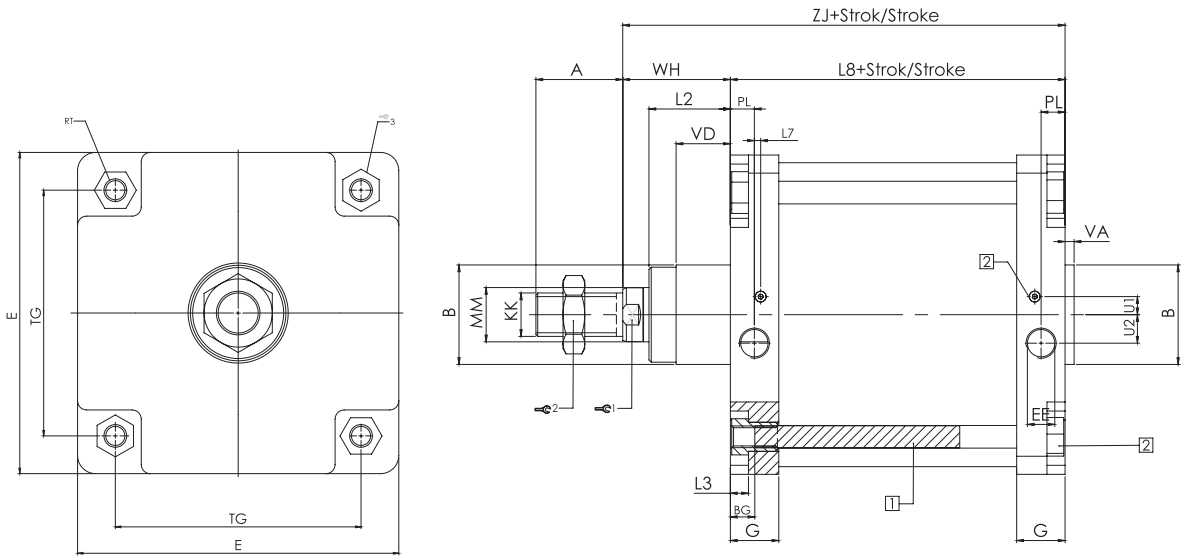
WQGB - Serisi ISO 1552 Silindirler / WQGB - Series ISO 1552 Cylinders



Özellikler / Specification

Piston Çapı / Bore Size	160	200	250	320
Çalışma Tipi / Acting Type	Çift Etkilil / Double Acting			
Akışkan / Fluid	Hava (40µm filtrelenmiş) / Air (40µm filtered)			
Çalışma Basıncı / Op. Pressure	< 10 Bar			
Sıcaklık / Temperature	0 ~ +80 °C			
Manyetik / Magnetic	Standart / Standard			
Yastıklama Tipi / Cush. Type	Ayarlı Yastıklama / Adjustable Cushioning			
Hız / Speed Range	< 500 mm/s			
Sensör / Sensör Switches	WT21 +PI			

Teknik Çizim / Technical Drawing



- 1 Kapak Bağlantı Rodu / Cover Mounting The Rod
 2 Ayarlanabilir Yastıklama Cıvatası / Adjustable Cushioning Screws
 3 Kapak Bağlantı Somunu / Cover Mounting Screws

Ø mm	A -0.5	B Ø d11	BG min.	E +0.5	EE	G -0.2	U2 ±0.1	U1 ±0.1	KK	L2	L3 Max	L7	L8 ±0.4	MM Ø	PL ±0.1	RT	TG ±0.3	VD +0.5	WH +2.2	VA	ZJ +1.8	1	2	3	YAST. BOYU CUSH. LENG.	MAX. STROK MAX. STROKE
160	72	65	25.0	180	G3/4"	50	31.5	20	M36X2	51	11	9.0	182	40	25	M16	140	-	73	5	255	36	55	27	33.5	2000
200	72	75	25.0	220	G3/4"	50	17.0	20	M36X2	62	11	11.5	180	40	25	M16	175	-	90	7	270	36	55	27	34.0	2000
250	84	90	20.0	270	G1	53	00.0	00	M42X2	65	16	11.0	200	50	26	M20	220	21.50	91	13	291	46	65	36	39.5	2000
320	96	110	25.5	340	G1	55	15.0	20	M48X2	80	20	7.0	223	60	27	M24	270	-	109	9	332	55	75	40	33.5	2000

Sipariş Kodu / Ordering Code

MODEL	OPSİYON OPTIONS	MANYETİK MAGNETIC	YASTIKLAMA CUSHONING	ÇAP DIA.	STROK STROKE	STROK STROKE	MİL MALZEMESİ ROD METEIAL	MİL UZUNLUĞU ROD LENGHT	DİŞ TİPİ SCREW TYPE	DİŞ ÖLÇÜSÜ SCREW SIZE	DİŞ UZUNLUĞU SCREW LENGHT
WQGB	D	M	YY	160	0250	50	SS	L25	F	ZM18.H1.5	E15
	BOŞ : STANDART T : TANDEM PT : POZİSYONER D : ÇİFT MİLLİ J : STROK AYARLI	- Blank Standart - Tandem - Positioner - Through Rod - Stroke Adjustable	M :MANYETİK M :With Magnet YY :YASTIKLI YY :Cushioned	PISTON ÇAP (mm) Piston Dia	STROK (mm) Stroke	STROK (mm) Stroke	SS :PASLANMAZ Inox	LX (mm) -	F :DİŞİ Female	Zx :ÇAP Dia	Ex (mm)
					SADECE POZİSYONER İÇİN Only Positioner Cylinders		BOŞ :STANDART Blank :Standart	BOŞ :STANDART Blank :Standart	BOŞ :STANDART Blank :Standart	Hx :Hatve Pitch	BOŞ :STANDART Blank :Standart

Opsiyonlar / Options

Sembol / Symbol	Özellik / Explanation	Kodlama / Coding	Çizim / Drawing
Standart	—	—	
Standart	—	—	
M	Manyetik / Magnetic	M	
YY	Yastıklı / Cushioned	YY	
L	Mili Uzun / Long Rod	.L50	
E	Farklı Diş Boyu / Special Thread Length	.E47	
X1	Mil Ucu Dişi Kesik / Threadless	.X1	
Z...H	Farklı Diş Ölçüsü / Special Thread Size	.ZM10.H.1.25	
F1	Dişi Dişli / Female Thread	.F1.Z.M8	
FX1	Dişi Dişli, Mil Ucu Kesik / Special Female Thread	.FX1.Z.M8	
ML	Erkek Dişli / Male Thread	.ML	
T	Tandem / Tandem	.050.0100.T	
PT	Pozisyoner / Positioner	.050.0040.0025.PT	
J	Strok Ayarlı / Stroke Adjustable	.J	
D	Çift Millî / Through Rod	.D	
LR	Yağda Çalışabilen / Hydropneumatic	.LR	
LF	Düşük Sürtünmeli / Low Friction	.LF	
RS	Arka Yaylı / Rear Spring	.RS	
FS	Ön Yaylı / Front Spring	.FS	
SS	Paslanmaz Millî / Inox Rod	.SS	
V	Viton Keçeli / Viton Seal	.V	
VO	Viton Boğaz Keçeli / Viton Rod Seal	.VO	
FD	Gıdaya Uyumlu Yağlanmış / Greased Suitable Food	.FD	
C	Soğuğa Dayanım / Low Temperature	.C	