

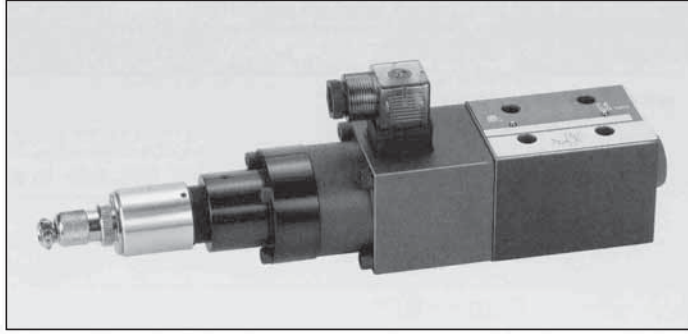
## EKSTRA HIZLI CEVAP VEREN ELEKTRO - HİDROLİK ORANSAL BASINÇ KONTROL VALF TİPLERİ

EXTRA QUICK RESPONSE TYPE PROPORTIONAL ELECTRO - HYDRAULIC PRESSURE RELIEF VALVES

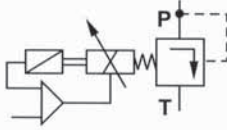
(KONUM KONTROLLÜ / WITH POSITION CONTROL)

PPG - 02

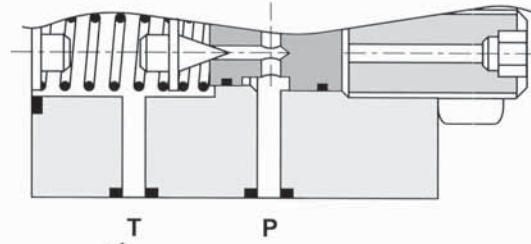
PPG - 02



SEMBOL / SYMBOL



KESİT GÖRÜNÜMÜ / TYPICAL SECTION



T Deligi / T Port (p max. ≤ 2 bar)  
Tanka tahliye için ayrıca boru gerekli  
Seperate pipe required, back to the tank

Model Kodları Model Codes	Basınç Aralığı Pressure Range Pnom.: bar	Akış / Flow Qnom.: l/min	Solenoid devre / Max güç tüketimi Solenoid current / Max power consumption A / VA max.	Net Ağırlık Net Weight Kg
PPG -02 - 30	1.5 ~ 30	1	3.72 / 62	4.45
PPG -02 - 80	30 ~ 80			
PPG -02 - 180	4.0 ~ 180			
PPG -02 - 250	5.0 ~ 250			
PPG -02 - 315	6.0 ~ 315			

Özel Kartı / Specific Amplifier: PPE - 103

Bağlantı Civatası / Mounting Bolts: 4 -M5 x 50 (Tork / Torque : 6 ~ 8 Nm)

## GENEL TANIMLAMA / GENERAL DESCRIPTION

Yapı Tipi / Construction Type	Popet Valf / Poppet valve
Hareket Tipi / Actuation Type	Pozisyon kontrollü oransal selenoid / Proportional solenoid with position control
Bağlantı Tipi / Connection Type	Alt plaka bağlantı delikleri ayarı ISO 03 (ISO 4401 -03) Subplate, mounting hole configuration ISO 03 (ISO 4401 - 03)
Bağlama Pozisyonu / Mounting Type	Yatay pozisyon tavsiye edilir / Horizontal position preferred
Dış Ortam Sıcaklık Aralığı Ambient Temperature Range	-20 ~ +50 °C

## HİDROLİK TANIMLAMA / HYDRAULIC DESCRIPTION

Akışkan yağ / Driving fluid	Her bir DIN 51 524...535 için hidrolik yağ diğerleri için üreticiye bağlı Hydraulic Oil as per DIN 51...535, refer to supplier for others					
Viskozite Viscosity	Önerilen / recommended	20 ~ 100 mm <sup>2</sup> / s				
	Max.	10 ~ 800 mm <sup>2</sup> / s				
Hidrolik Yağ Sıcaklığı Hydraulic Oil Temperature	-20 ~ +80 °C					
Filtrasyon / Filtration  İşlem güvenilirliği ve servis süresi aynı hatta In line with operational reliability and service life	Her bir NAS 1638' in mümkün olan akışkan yağı Permissible contamination class of driving fluids as per NAS 1638	Temin Edilip kullanılan filtre Achieved using filter  βx=75				
	8	x=10				
	9	20				
	10	25				
Normal Basınç Nominal Pressure	at Q = 1 l/min	30 bar	80 bar	180 bar	250 bar	315 bar
Minimum Basınç Minimum Pressure		1.5 bar	3.0 bar	4.0 bar	5.0 bar	6.0 bar
Maks. Çalışma Basıncı Max. Working Pressure	Port P: 315 bar Port T: ≤ 2 bar					

## ELEKTRİKLE İLGİLİ TANIMLAMA / ELECTRICAL DESCRIPTION

Devir süresi etkisi Cyclic Duration Factor	100%
Koruma Derecesi Degree of Protection	IP 65 as per DIN 40 050 and IEC 14 434/5
Solenoid Bağlantı Şekli Solenoid Connector	DIN43 650 / ISO 4400 Soket / Connector DIN 43 650 / ISO 4400
Pozisyon Değiştirici Bağlantı Şekli Position Transducer Connector	Özel Bağlayıcı / Special Connector
Solenoid Genel Bağlantı Solenoid Current	3.72 A max.
Bobin İç Direnci R 20 Coil Resistance R 20	2.5 Ω
Maks. güç emilimi (% 100) Max. power consumption at 100% Yükleme ve çalışma sıcaklığı Load and operational temperature	62 VA max.

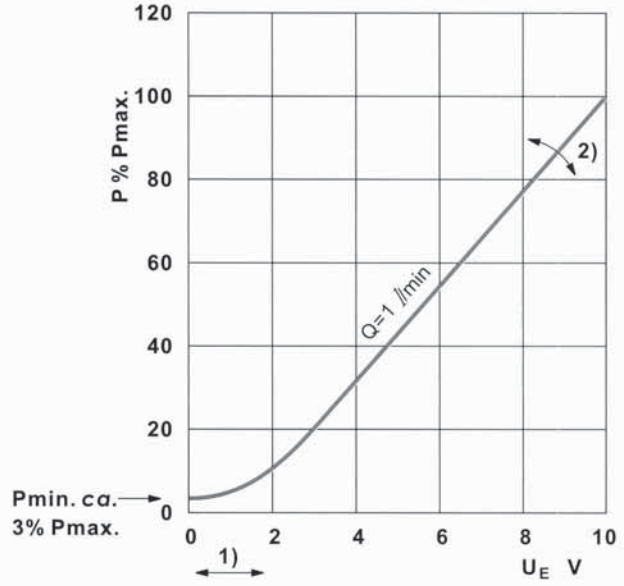
## STATİK-DİNAMİK TANIMLAMA / STATIC-DYNAMIC DESCRIPTION

Hassasiyet / Hysteresis	≤ 0.3%	
Geri Çevirim Aralığı Range of Inverion	≤ 0.2%	
Cevap Zamanı Responce Time	Sinyal Değişimi 100 % Signal Change	≈ 43 ms
	Sinyal Değişimi 100 % Signal Change	≈ 23 ms

## PEFORMANS EĞRİLERİ / PERFORMANCE CURVES

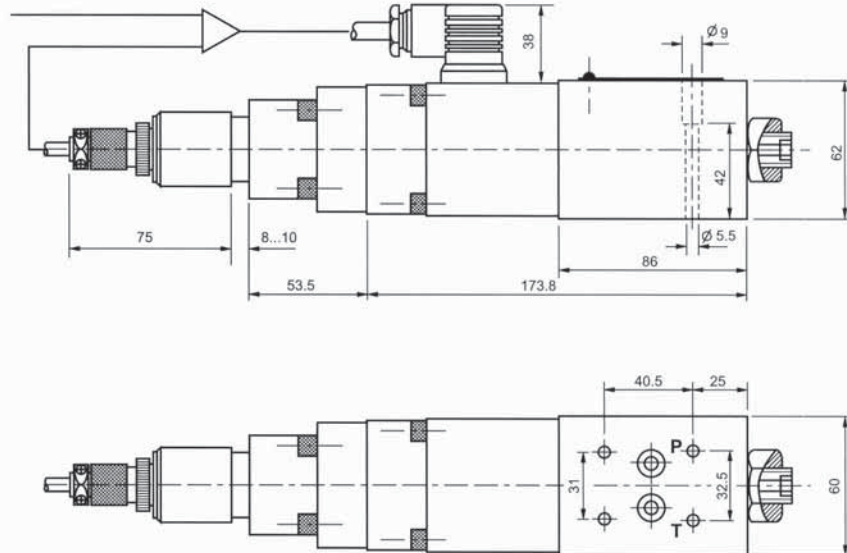
 $V = 35 \text{ mm}^2$ 

1- Sıfırlama Ayarı / Zero adjustment  
2- İlerleme Ayarı / Gain Adjustment



## ÖLÇÜLER / DIMENSIONS

PPG - 02



\* Pleyt montaj ölçüsü için lütfen 5. sayfa sonrasına bakınız.  
For subplates, please refer to 5. page after.